

Betulaceae – břízovité

## Líska největší, l. veliká, l. lambertska (*Corylus maxima* Mill.)

Keř, zřídka strom 3 – 6 m vysoký. Obal oříšku válcovitý, stažený v širokou trubku, pýřitý.  
Rozšíření – jihovýchodní Evropa, Malá Asie.

Květy – jednopohlavné (rostliny jednodomé), samčí v jehnědách, samičí květy v šupinovitém obalu

samčí jehněda

samčí květ



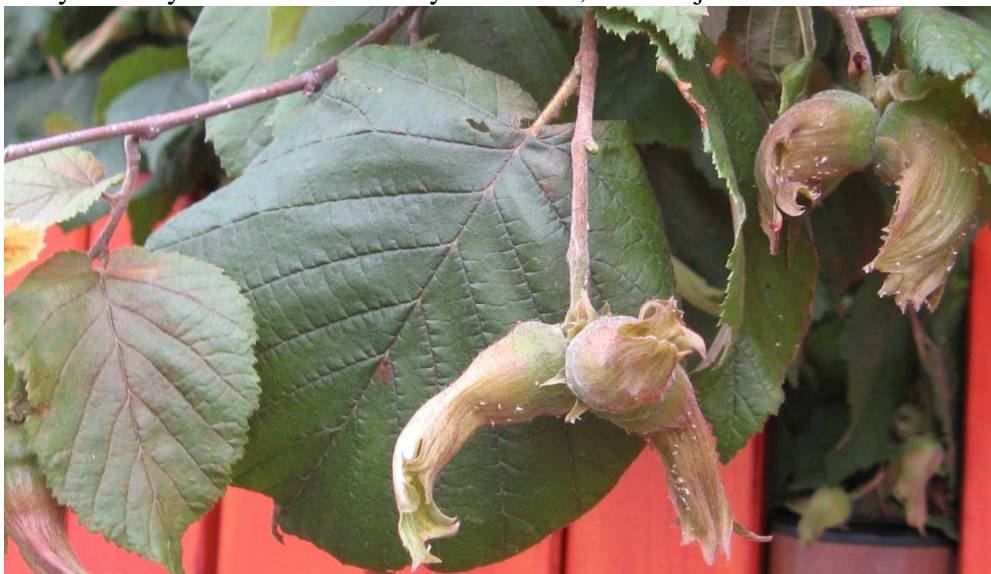
samičí květ



Listy – střídavé



Plody – oříšky v obalu ze zvětšených listěnců, semena jedlá



oříšek s listěnci



oříšek



semeno



Formy:

`Purpurea`

